

AROBASE - FORMATION REESS

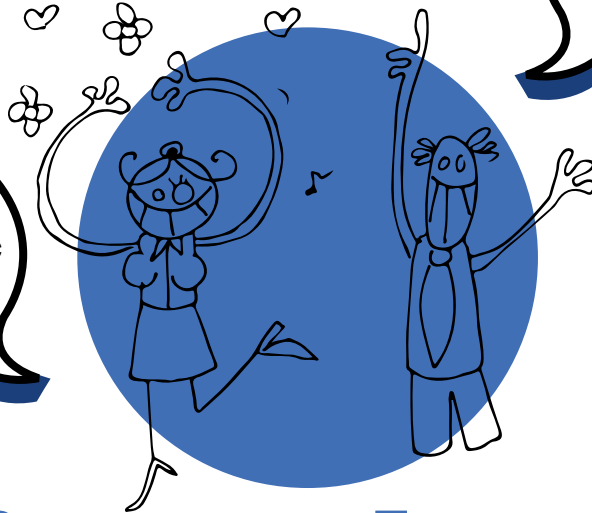


AROBASE
Source de talents

REESS

Former
des responsables
éthiques !

Professionnaliser
les acteurs de l'Économie
Sociale et Solidaire !



RESPONSABLE D'ENTREPRISE D'ÉCONOMIE SOCIALE ET SOLIDAIRE

Titre inscrit au RNCP niveau II

Liberté Égalité Solidarité

Des associations, des coopératives et des mutuelles issues des luttes populaires fondent, dès le XIX^e siècle, leurs principes d'action autour des notions de solidarité, vie démocratique, non lucrativité. La loi de l'Économie Sociale et Solidaire consacre en 2014 cette nouvelle économie comme une alternative performante en vue de :

- Concourir dans un but autre que le partage des bénéfices à la création de richesses sociales, culturelles ou économiques.
- Approfondir la vie démocratique et le dialogue civique et social en vue d'une participation accrue, libre et active des femmes et des hommes vivant dans notre pays (charte pour le 100^e anniversaire de la Loi de 1901).

Consacrées à la promotion sociale des salariés et à la reconversion des demandeurs d'emploi, les actions proposées par AROBASE depuis 1983 renforcent la professionnalisation des acteurs de l'Économie Sociale et Solidaire.

À partir de démarches pragmatiques, en respectant les valeurs fondamentales, la formation des cadres et responsables de l'Économie Sociale et Solidaire contribue à l'essor de l'entrepreneuriat social.

Elle favorise la rencontre de secteurs d'activités hétérogènes autour des notions de démocratie, de citoyenneté, de cohésion sociale et d'utilité sociale.

www.arobase-formations.fr

Source de talents !

Les Organisations de l'Economie Sociale et Solidaire ont besoin d'outils de gestion adaptés à leurs vocations et à leurs projets.

Nécessitant d'être gérées comme de véritables entreprises, elles présentent en effet des structures plus complexes.

- La finalité n'y sera pas seulement financière, mais avant tout sociale
- Elles inscrivent leurs actions dans le cadre de politiques publiques territorialisées
- Elles gèrent des réseaux d'acteurs multiples (bénévoles, usagers, clients, partenaires, salariés, financeurs...).

Quatre objectifs de formation sont définis :

- Gérer les relations humaines, manager les équipes
- Elaborer et conduire un projet d'activité ou de service à caractère social et solidaire
- Maîtriser les outils de gestion opérationnelle
- Élaborer les stratégies intégrant le contexte socio-économique des Organisations.

PÉDAGOGIE



SAVOIR

Outils & Techniques



FAIRE

Jeux & Mises en situation



ENSEMBLE

Travaux en groupe

PÔLE I

RELATIONS HUMAINES ET MANAGEMENT D'ÉQUIPE

Être cadre dans l'Economie Sociale

- La fonction de cadre dans l'ESS
- L'évolution des métiers

Du bilan au projet professionnel

- La dynamisation du projet professionnel
- Compétences individuelles et collectives

Animation des groupes

- L'intégration, la cohésion d'une équipe
- La régulation des groupes

Identité professionnelle

- La posture du manager
- Les styles de management

Management des équipes

- La motivation, les causes de l'usure professionnelle
- Accompagnement et développement d'une équipe

Relations interpersonnelles, communication

- Bases de la communication
- Gestion des situations difficiles

PÔLE II

CONDUITE DE PROJET

Institutions publiques et européennes

- La réforme de l'Etat, décentralisation, déconcentration, politiques territoriales

Economie Sociale et Solidaire

- Panorama et spécificités de l'Economie Sociale et Solidaire
- Statuts juridiques pour entreprendre

Outils d'efficacité professionnelle

- L'écriture professionnelle
- La communication orale

Analyse des besoins sociaux

- Analyse des données d'un territoire et des besoins sociaux
- La stratégie marketing

Conduite et évaluation de projet

- La négociation partenariale
- L'utilité sociale du projet
- Structuration de l'offre

PÔLE III



GESTION OPERATIONNELLE

Analyse comptable et financière

- Le bilan, le compte de résultat
- L'analyse des coûts, outil de décision

Analyse financière approfondissement

- Budget et plan de trésorerie
- Soldes intermédiaires de gestion

Obligations juridiques et fiscales

- Déclarations sociales et fiscales
- La responsabilité du dirigeant

Système d'information et pilotage de la performance

- Tableaux de bords opérationnels
- Indicateurs et mesures d'impact social

Simulation de gestion (jeu de stratégie)

- Prise de décision en situation d'incertitude
- Pilotage et gestion stratégique

Gestion et évaluations des ESMS

- Les principes de la procédure budgétaire, la contractualisation (CPOM)
- Évaluation interne et externe, qualité

Financement solidaire et mécénat

- Projets solidaires et mécénat
- Outils de communication ciblés

PÔLE IV



MANAGEMENT STRATÉGIQUE

Politiques publiques

- Une logique orientée vers la performance
- L'insertion par l'activité économique
- L'action sociale et médico-sociale : impact de la loi 2002-2, droit des usagers, questions éthiques, fonctionnement des établissements

Méthodologie de recherche appliquée

- Élaboration d'un plan de recherche
- Analyse des sources d'informations

Analyse socio-économique

- Problématiques sociétales et humaines
- Innovations et perspectives d'évolution

Droit du travail

- La gestion du contrat de travail
- Les relations collectives dans l'entreprise

Gestion des ressources humaines

- La gestion par les compétences
- L'entretien individuel professionnel
- Recrutement, formation, rémunération

Management des organisations

- Le système de pouvoir
- Le diagnostic culturel et organisationnel
- La conduite du changement

Stratégie d'entreprise

- Méthodologie du diagnostic stratégique
- L'analyse du réseau relationnel
- Le positionnement stratégique
- Mise en oeuvre, contrôle du plan d'action

ORGANISATION

Durée 940 heures

700 heures en centre + 240 heures de stage

- En continu 7 mois à temps plein : Pour les personnes en transition professionnelle et celles bénéficiant d'un Congé Individuel de Formation (CIF).
- En discontinu : 15 mois en cours d'emploi à raison de 6 jours / mois.
- En intra établissement : formule sur mesure, adaptées aux spécificités du groupe.

Lieux : Grenoble (38), Villeurbanne (69), Valence (26), Fort-de-France (97)

Dates : Les prochaines dates sont disponibles sur : www.arobase-formations.fr

Places ouvertes : entre 8 et 30 personnes.

INFOS PRATIQUES

Pré-requis

- Être titulaire d'un **bac+2** ou d'un titre professionnel de **niveau III** ou **validation** des acquis professionnels
- Justifier de **3 années** d'expérience
- Réussir les **épreuves** de recrutement

Validation

- **Évaluation continue**
- Rédaction et soutenance d'un **mémoire**
- **Titre inscrit au RNCP - niveau II** code NSF 332p J.O. du 05/08/2017
- **Certification accessible par la VAE**

Coût

Les conditions de rémunération et de prise en charge des frais varient selon les dispositifs et les situations des candidats. Formation éligible au CPF.

Nous contacter pour un devis.

Perspectives

Social et médico-social

- Direction d'EHPAD
- Direction de Maison d'Enfants
- Direction de Centre de Soins
- Responsable de Résidence sociale et CADA

Insertion

- Direction de structure de travail adapté
- Responsable de CHRS
- Direction de Foyer de Jeunes Travailleurs
- Responsable de chantier d'insertion

Emploi et formation

- Direction de lycée d'enseignement agricole
- Direction de Mission Locale
- Responsable de formation, consultant

Social-culturel et humanitaire

- Responsable de programme d'ONG
- Direction de Centre Social
- Direction de Centre de Loisirs

Comment s'inscrire ?

- 1 - Vérifiez vos **prérequis**
- 2 - Complétez le **formulaire** de préinscription sur notre **site web** à la page «**Candidatez !**»

www.arobase-formations.fr



Engagement qualité

Démarche d'amélioration continue - Certification qualité AFNOR NF SERVICE FORMATION

Enregistrement et validation
Datadock



Nous contacter

AROBASE (SIÈGE)

Le Trident - Bâtiment D
34 Avenue de l'Europe
38100 Grenoble

TEL : 04 76 46 10 85

FAX : 04 76 43 05 12

MAIL : info@arobase-formations.fr

AROBASE DRÔME-ARDECHE

114 Rue de la Forêt
26000 Valence

TEL : 04 76 46 10 85

MAIL : info@arobase-formations.fr

AROBASE RHÔNE

28 rue de la Baïsse
69100 Villeurbanne

TEL : 04 78 28 82 56

MAIL : villeurbanne@arobase-formations.fr

AROBASE CARAIBE / CREESS

11 avenue Frantz Fanon
97200 Martinique

TEL : +33 (0)6 96 89 46 91

MAIL : caraiibe@arobase-formations.fr

 La Région
Auvergne-Rhône-Alpes

 **pôle emploi**

